

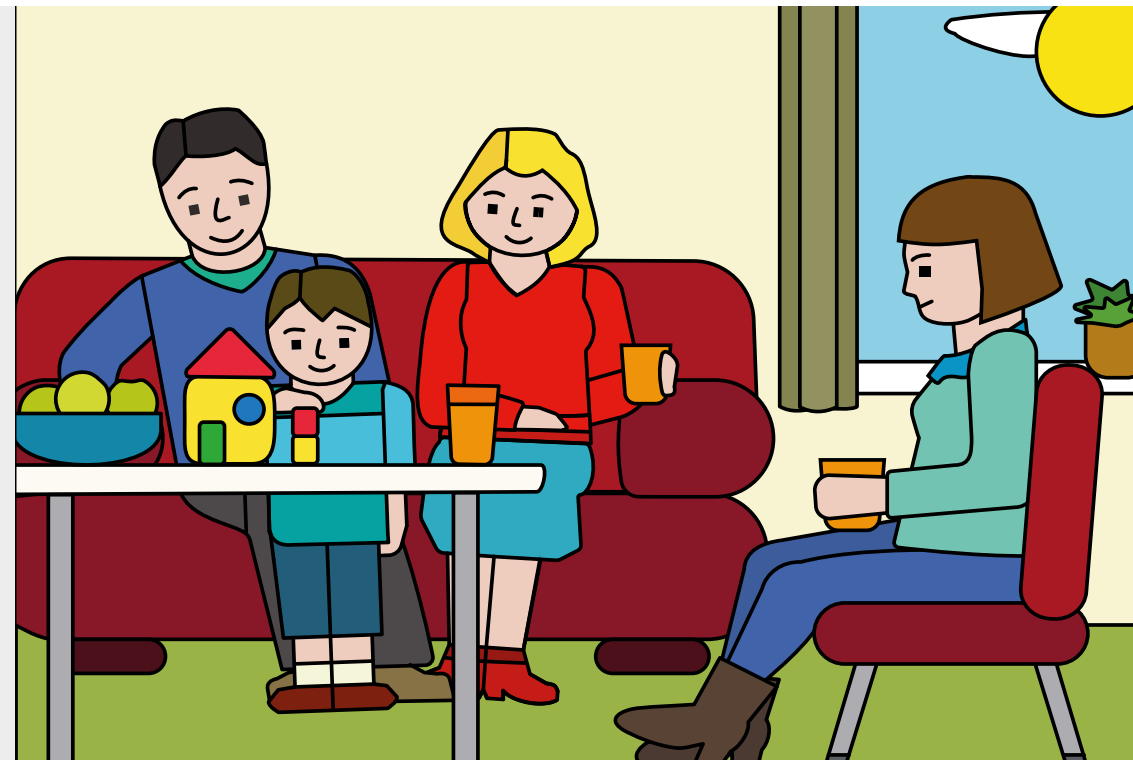
# Voor ingewikkelde zorgproblemen

Sociaal Team Waddinxveen

## Contact

Het Sociaal Team is van maandag tot en met donderdag telefonisch bereikbaar tussen 08.30 uur en 17.00 uur én op vrijdag tussen 08.30 en 12.30 uur via 14 0182. Via e-mail kan ook: [sociaalteam@waddinxveen.nl](mailto:sociaalteam@waddinxveen.nl).

## Afspraken en aantekeningen

Postadres:  
Postbus 400  
2740 AK Waddinxveen

Bezoekadres:  
Raadhuisplein 1  
2741 HR Waddinxveen

Tel. 14 0182  
[www.waddinxveen.nl](http://www.waddinxveen.nl)  
[gemeente@waddinxveen.nl](mailto:gemeente@waddinxveen.nl)

# Over het Sociaal Team Waddinxveen

**De gemeente is verantwoordelijk voor hulp en ondersteuning aan ouderen, mensen met een beperking, gezinnen met kinderen tot 18 jaar (jeugdhulp) met problemen én mensen met een uitkering. Voor mensen die een combinatie van deze ingewikkelde problemen hebben, is het Sociaal Team Waddinxveen opgezet.**

## Eén plan van aanpak

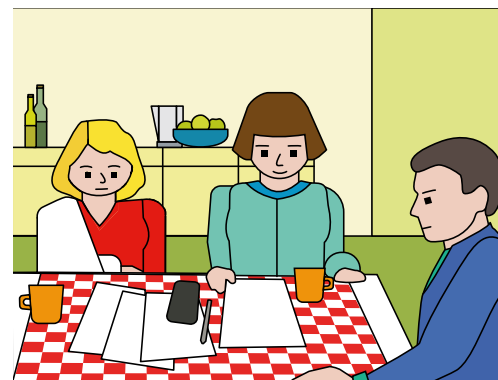
Dit team brengt in kaart welke problemen er zijn en kan ondersteuning bieden. Het bestaat uit consulenten die, vanuit verschillende disciplines, één plan van aanpak maken. Dit heeft vaak veel meer kans van slagen dan wanneer vanuit elk (deel)probleem een aparte aanpak wordt gemaakt. Door de samenhang in de zorg en hulpverlening wordt de kwaliteit van de ondersteuning beter.

Het Sociaal Team Waddinxveen bestaat onder andere uit medewerkers van verschillende organisaties: Stek Jeugdhulp, Kwintes, Palet Welzijn, Mee, Kwadraad, GGZ Rivierduinen en het zorgloket van de gemeente Waddinxveen. Het team werkt

daarnaast nauw samen met andere zorgverleners en vrijwilligersorganisaties in Waddinxveen. Huisartsen, jeugdartsen, wijkverpleegkundigen en professionals in het sociale werkveld (bijvoorbeeld onderwijs) of vrijwilligersorganisaties, kerken en moskeeën kunnen mensen met meerdere ondersteuningsvragen in contact brengen met het Sociaal Team Waddinxveen. Zij zijn de 'ogen en oren' van het Sociaal Team.

## Hoe werkt het Sociaal Team Waddinxveen?

Het Sociaal Team stelt, samen met u, een ondersteuningsplan op met een passend aanbod. Dat gebeurt op basis van één of



**Samen aan de keukentafel!**

meerdere gesprekken, bij voorkeur bij de mensen thuis, in een zo ontspannen mogelijke sfeer. Tijdens deze 'keukentafel gesprekken' inventariseert de professional van het Sociaal Team wat de kernproblemen zijn en hoe die opgelost kunnen worden. De medewerker van het Sociaal Team kijkt in eerste instantie naar wat een gezin of huishouden zelf óf met de hulp van het eigen netwerk kan doen. Als dat mogelijk is, helpt het Sociaal Team u bij het maken van concrete afspraken met deze familieleden, vrienden of burens. Deze afspraken zijn niet vrijblijvend en worden ook vastgelegd in het ondersteuningsplan. Het inschakelen van vrijwilligers kan één van de oplossingen

zijn. Daarom werkt het Sociaal Team samen met verschillende professionele en vrijwilligersorganisaties binnen en buiten Waddinxveen. Als gespecialiseerde hulp nodig is, ondersteunt de medewerker van het Sociaal Team bij het verkrijgen van die hulp. En tijdens de uitvoering van het plan houdt het Sociaal Team de 'vinger aan de pols'.